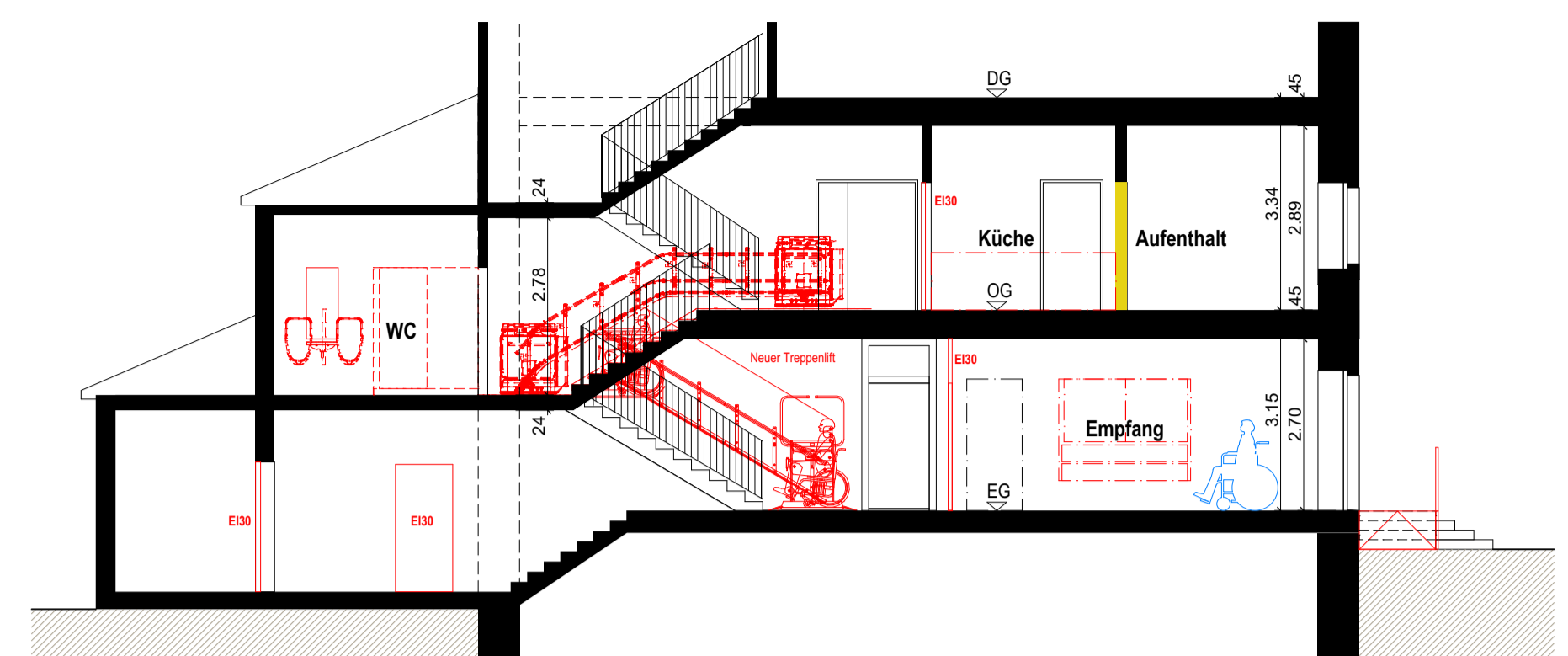
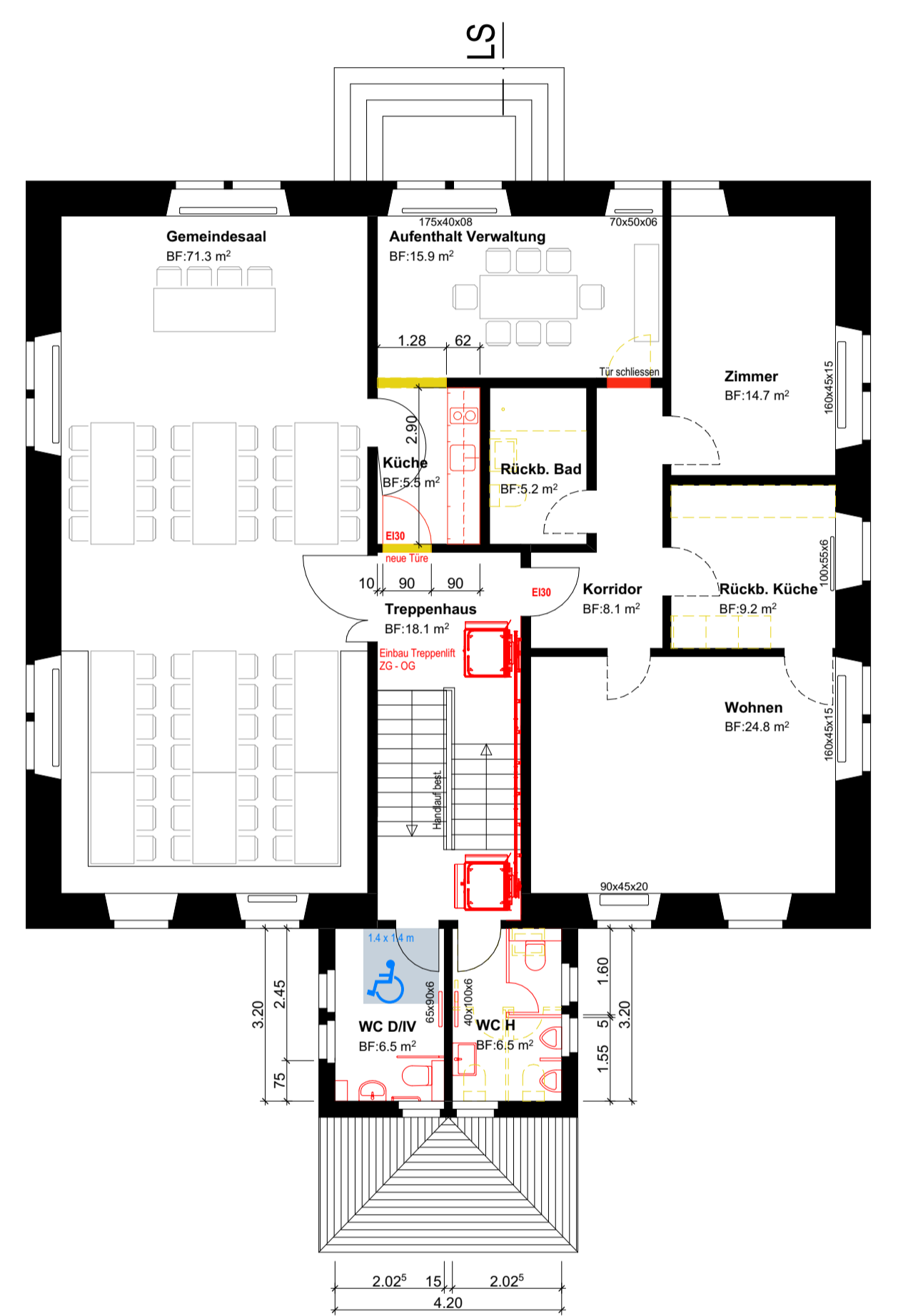


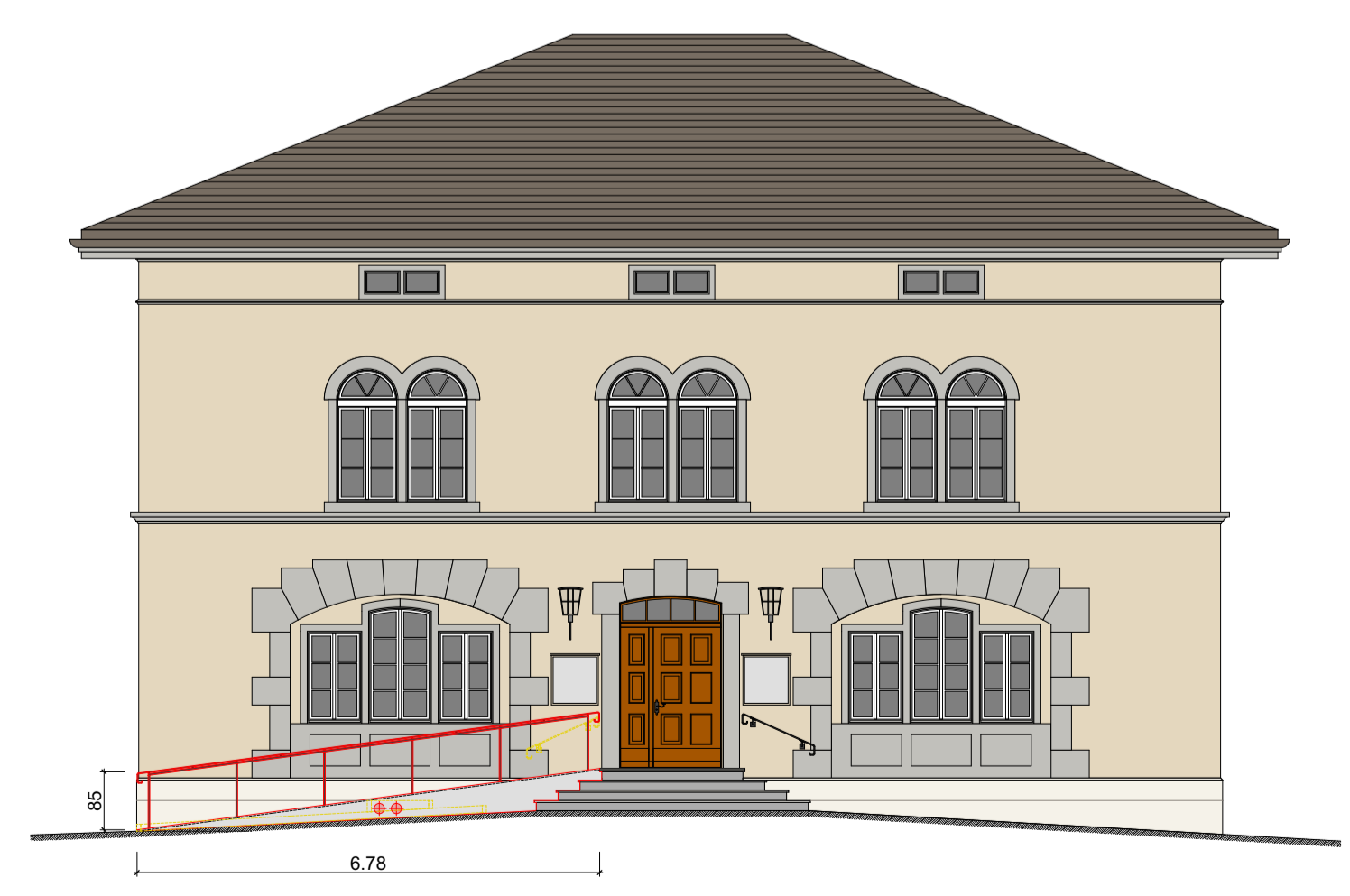
Erdgeschoss



Längsschnitt (Ausschnitt)



Obergeschoss



Nordfassade

Ort, Datum \_\_\_\_\_

Projektverfasser \_\_\_\_\_

Koten (Meereshöhe):  
± 0.00 = #m ü.M.

BAUVORHABEN: Umbau und Sanierung Gemeindehaus Benken Landstrasse 1, 8463 Benken		
AUFTRAGGEBER: Politische Gemeinde Benken Landstrasse 1, 8463 Benken		
PLANVERFASSER: M. Wipf GmbH, 8461 Oerlingen Leu Partner Architekten GmbH, 8212 Neuhausen		PROJEKTNUMMER: 25.525
		GEZEICHNET: ule
		DATUM: 30.04.2026
PLANUNGSPHASE: Baugesuch		REVIDIERT:
PLANNUMMER: 101	PLANTITEL: Bauprojekt	MASSSTAB: 1:100
		PLANGRÖSSE: 84/60

F:\3\_OBJEKTE\25-525 Sanierung Gemeindehaus Benken\1\_Plan\01\_Bauplan\aktuell rev. 0421.rvt